
XPC 個人電腦使用指南

NS03 專用

Shuttle® XPC 安裝指南

版權

©2022 by Shuttle® Inc. 保留所有權利。

事先未經 Shuttle® Inc. 書面許可，不得以任何形式或手段（電子、機械、磁性、光學、化學、影印、手冊或其他方法）複製、抄寫、儲存於檢索系統、翻譯或任何語言或傳送本指南任何內容。

免責聲明

Shuttle® Inc. 對於因本產品效能或使用本產品所導致的偶然或間接損壞，概不負責。

Shuttle® Inc. 不代表或保證本手冊中的內容。

雖本手冊資訊經過仔細校對，但不保證內容不會再更正。

為持續改善產品，Shuttle® Inc. 保留權利隨時修改本手冊或變更本產品規格，恕不另行通知任何人或實體。本手冊中的資訊僅供客戶一般使用。

本裝置符合美國聯邦通信委員會 (FCC) 規則第15部份 (Part 15) 的規定。
操作受下述兩個條件的限制：

1. 本裝置不得造成有害干擾。
2. 本裝置必須接受所接收的任何干擾，包括可能造成非其所願之操作的干擾。

商標

Shuttle 是 Shuttle Inc. 的註冊商標。

Intel 及 Pentium 是 Intel Corporation 的註冊商標。

PS/2 是 IBM Corporation 的註冊商標。

AWARD 是 Award Software Inc. 的註冊商標。

Microsoft 及 Windows 是 Microsoft Corporation 的註冊商標。

製造商：輔信科技股份有限公司

地 址：台北市內湖區瑞光路76巷30號5樓

電 話：02-87926168

一般注意事項

本文所述之其他品牌及產品名稱的所有權歸屬於各自所有人。

國家通訊傳播委員會(NCC)警語

取得審驗證明之低功率射頻器材，非經核准，公司、商號或使用者均不得擅自變更頻率、加大功率或變更原設計之特性及功能。低功率射頻器材之使用不得影響飛航安全及干擾合法通信；經發現有干擾現象時，應立即停用，並改善至無干擾時方得繼續使用。前述合法通信，指依電信管理法規定作業之無線電通信。低功率射頻器材須忍受合法通信或工業、科學及醫療用電波輻射性電機設備之干擾。

應避免影響附近雷達系統之操作。

高增益指向性天線只得應用於固定式點對點系統。

安全資訊

請在安裝 Shuttle XPC 前閱讀以下注意安全資訊。

警告

- 更換電池方式錯誤可能會損壞本電腦以及引發爆炸、火災或其他危險。僅能依Shuttle的建議，以相同或同等的電池更換。請依照製造商的使用說明處理廢電池。
- 請勿對本設備進行機械或電氣修改，以免造成安全問題。
- 請勿任意拆裝設備，任何未經授權或認證人員之設備拆裝可能造成嚴重的安全問題。任何問題請洽詢您的銷售人員或經銷商尋求協助。
- 請除非安裝手冊或使用手冊中提及，否則請勿嘗試維修您的設備。設備維修、更換、擴充及升級若非交由合格的技術服務人員進行，可能會對您造成傷害、損毀您的系統、並影響您的產品保固。

安裝聲明

切勿在此設備上放置重物或將其置於不穩定的位置。

切勿讓此設備暴露於陽光直接照射、濕度高、或潮濕的環境中。

切勿在磁場附近使用此設備，否則磁場干擾會影響設備的性能。

切勿阻塞此設備的通風口或者以任何方式妨礙空氣流動。

本產品最高操作溫度為 40°C (104°F)。

請勿在低於 0°C (32°F) 或高於 40°C (104°F) 的環境中使用本產品。

規格說明

處理器

- Rockchip RK3568

儲存體

- 32GB EMMC
- 支援內接式 M.2 2280 M key socket for SSD

內建音效 & 網路

- RK809-5 音效晶片
- RTL8211E-VB-CG 網路晶片
- 支援 10/100/1000 快速乙太網路

前面板輸出/輸入連接埠

- 2 x USB3.2 Gen1 連接埠
- 1 x SD 讀卡器

後面板輸出/輸入連接埠

- 1 x DC-in 連接埠
 - 2 x USB 2.0 連接埠
 - 1 x RJ45 網路連接埠
 - 1 x HDMI1.4 (1920x1080@60Hz) 連接埠
 - 1 x HDMI2.0 (3840x2160@60Hz) 連接埠
 - 1 x 音效輸出連接埠
 - 1 x 4pin 接頭
-

測試配備

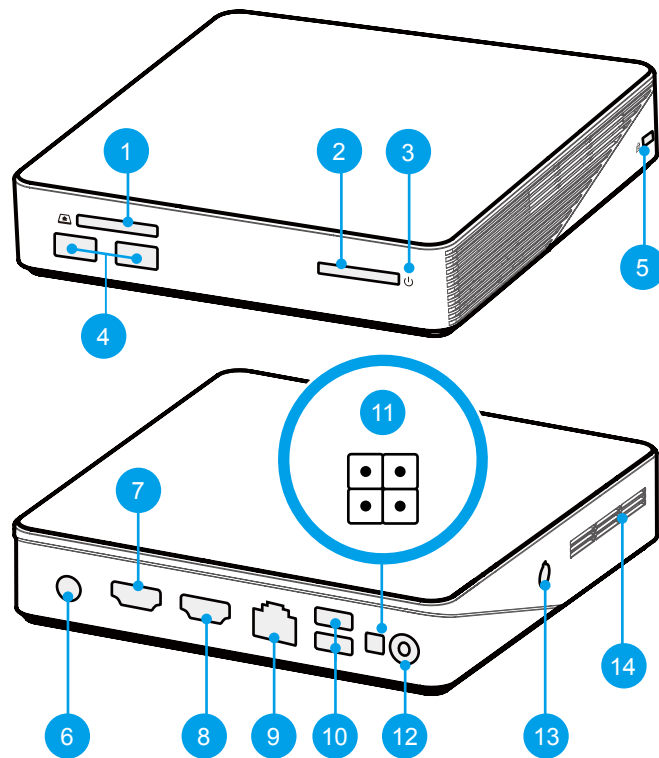
Model name: NS03

零組件	廠牌	型號	規格
中央處理器	Rockchip	RK3568	2.0 GHz
主機板	Shuttle	NS03	--
eMMC	Kingston	EMMC32G-TX29-GA8A	32 GB
記憶體	Hynix	H5AN8G6NDJR-XNC	8 GB
電源供應器	亞源	WA-36N12R	36 W
SSD (選配)	ACPI	M2PDC-8D	128G
無線網卡	Ampak	AP6256	2.4G/5G
PoE Converter	Silvertel	Ag5300	12V,30W

規格尺寸

- 141(長) x 141(寬) x 29(高) mm
- 使用 36W 電源供應器
輸入直流電壓電流值為 DC12V, 3A or 48V, 0.5A (support PoE)

產品外觀



1. SD 讀卡槽
2. 電源按鈕
3. 電源狀態指示燈
4. USB 3.2 Gen1 Type-A 連接埠
5. 安全鎖
6. 電源插孔 (直流電輸入)
7. HDMI1.4 (1920x1080@60Hz) 連接埠
8. HDMI2.0 (3840x2160@60Hz) 連接埠
9. 網路連接埠或 PoE 供電 (選配)
10. USB 2.0 連接埠
11. 4pin 接頭
12. 耳機孔 / 音源輸出埠
13. 無線網路卡天線預留孔
14. 散熱孔

限用物質含有情況標示聲明

設備名稱：個人電腦 Shuttle XPC ，型號（型式）： NS03 Equipment name Type designation (Type)						
單元 Unit	限用物質及其化學符號 Restricted substances and its chemical symbols					
	鉛Lead (Pb)	汞Mercury (Hg)	鎘 Cadmium (Cd)	六價鉻 Hexavalent chromium (Cr ⁺⁶)	多溴聯苯 Polybrominated biphenyls (PBB)	多溴二苯醚 Polybrominated diphenyl ethers (PBDE)
主機板	—	○	○	○	○	○
線材	○	○	○	○	○	○
記憶體	○	○	○	○	○	○
中央處理器	○	○	○	○	○	○
電源供應器	—	○	○	○	○	○
塑膠外殼	○	○	○	○	○	○
<p>備考1. “超出0.1 wt %” 及 “超出0.01 wt %” 係指限用物質之百分比含量超出百分比含量基準值。 Note 1 : “Exceeding 0.1 wt %” and “exceeding 0.01 wt %” indicate that the percentage content of the restricted substance exceeds the reference percentage value of presence condition.</p> <p>備考2. “○” 係指該項限用物質之百分比含量未超出百分比含量基準值。 Note 2 : “○” indicates that the percentage content of the restricted substance does not exceed the percentage of reference value of presence.</p> <p>備考3. “—” 係指該項限用物質為排除項目。 Note 3 : The “—” indicates that the restricted substance corresponds to the exemption.</p>						