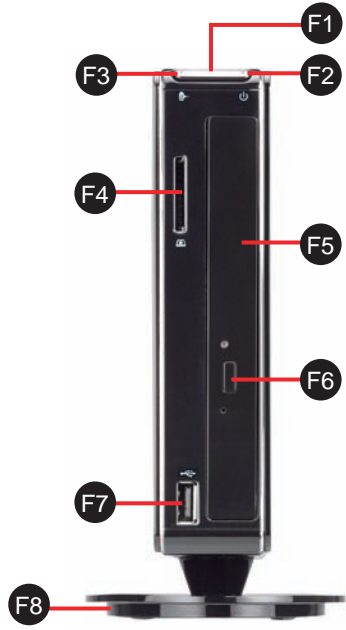


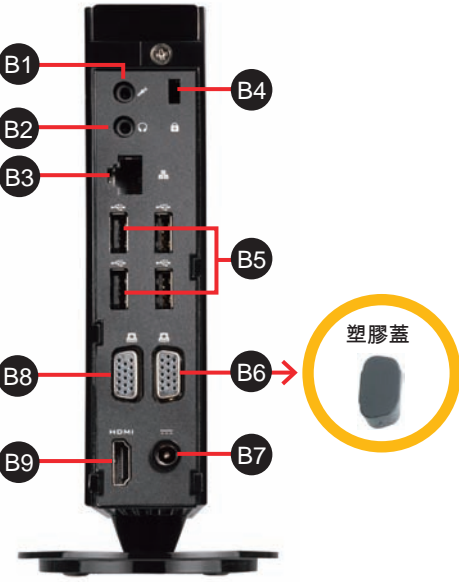
正面構造

- F1. 電源按鈕
F2. 電源指示燈
F3. 硬碟指示燈
F4. 四合一讀卡機
SD/MMC/MS/MS Pro 記憶卡
F5. 光碟機/第2顆硬碟擴充槽 (選配)
F6. 光碟機退片鍵
F7. USB2.0 連接埠
F8. 直立式腳架



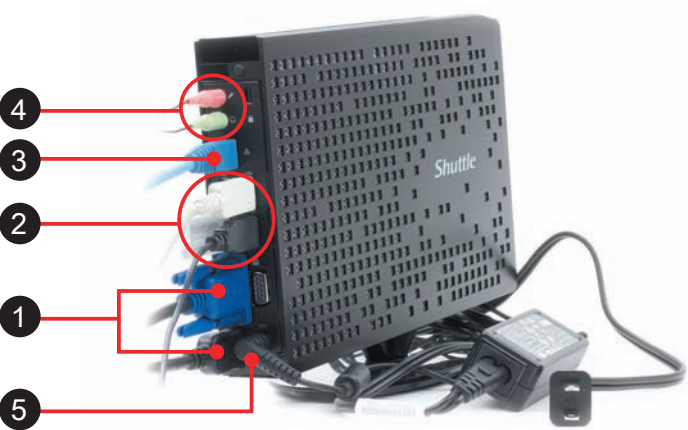
背面構造

- B1. 麥克風插孔
B2. 耳機孔/音源輸出埠
B3. 網路連接埠
B4. 安全鎖
B5. USB 2.0 連接埠
B6. D-sub 連接埠 (僅適用於 XS35V2)
B7. 電源插孔 (直流電輸入)
B8. D-sub 連接埠 (僅適用於 XS35GT V2)
B9. HDMI 連接埠 (僅適用於 XS35GT V2)



如果您的系統配備含有 Nvidia ION GPU, B6. D-sub 連接埠將會套上塑膠蓋, 並且無作用。

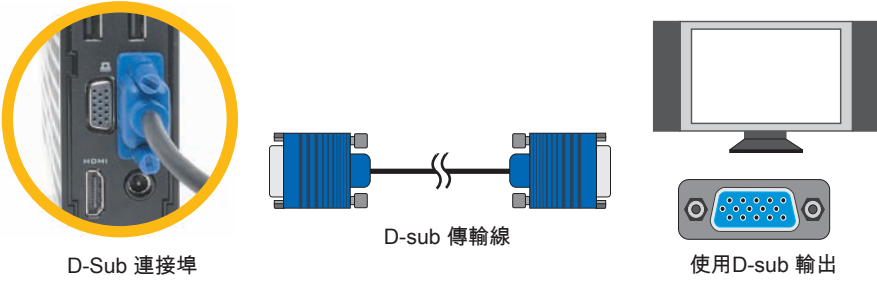
連結系統



1 連接電腦螢幕或 LCD 電視

數位和類比裝置均可連接到您的電腦 CRT 螢幕、平面顯示螢幕、電漿電視或 LCD 電視或其他顯示設備。

類比裝置: 使用 D-sub 連接電腦螢幕或 LCD 電視。



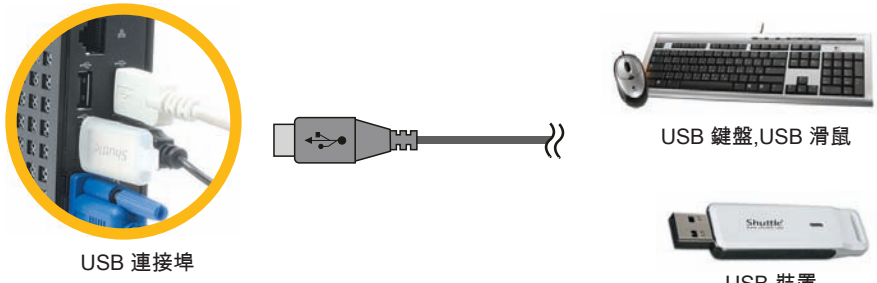
數位裝置 (僅適用於 XS35GT V2): 使用 HDMI 連接您的電漿電視或 LCD 電視。



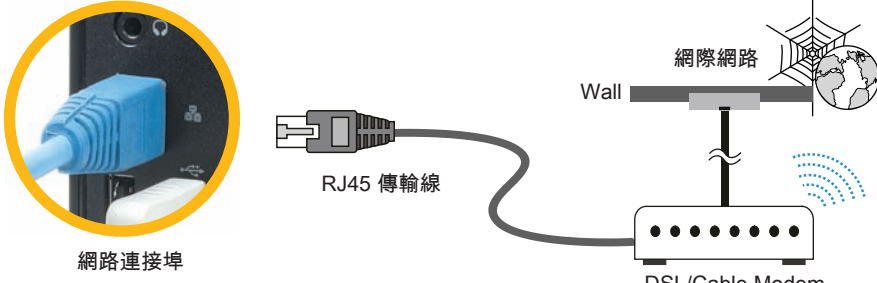
透過 HDMI 連接 HDTV 或外接擴大機 (僅適用於 XS35GT V2) 支援 HDMI 1.3 規範, 透過 HDMI 傳輸線有效的傳輸音訊和視訊信號。



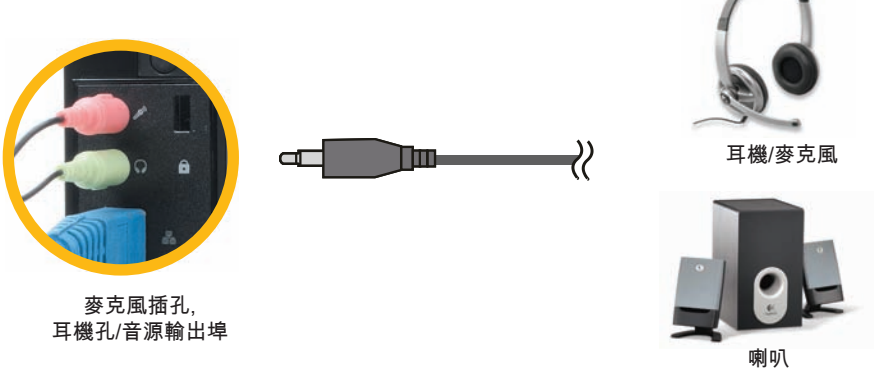
2 連接鍵盤、滑鼠及 USB 裝置



3 連接網路裝置



4 連接麥克風、耳機或喇叭



5 連接電源



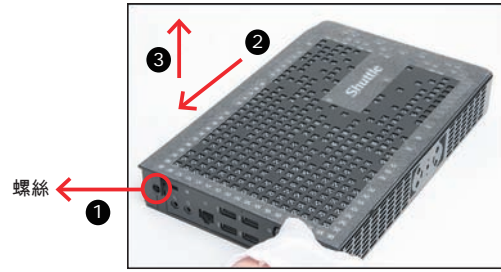
6 按下電源, 啟動電腦系統



A. 開始安裝

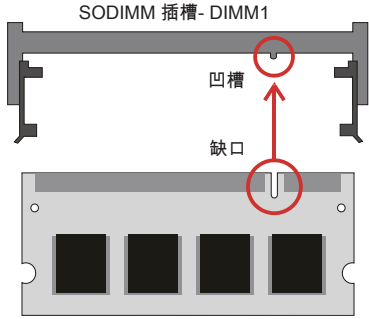
基於安全考量, 移開機殼時請先拔除電源線。

- 鬆開 1 顆背板螺絲。
- 將上蓋往外推出, 再向上拿起。

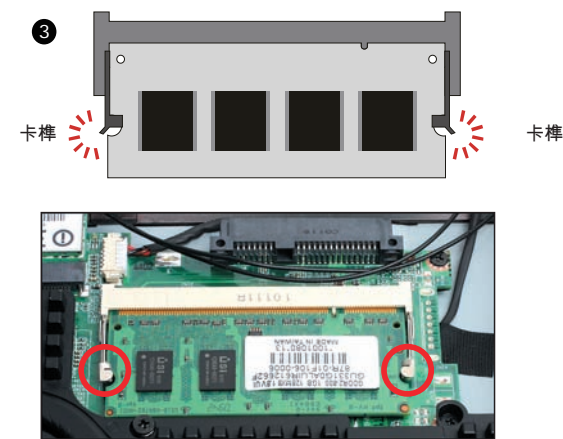
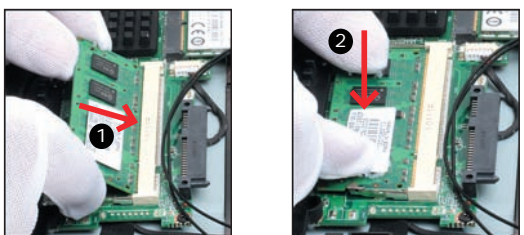
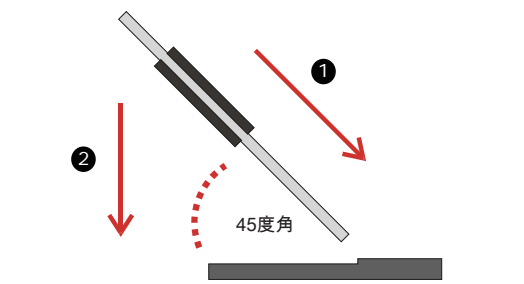


B. 安裝記憶體模組

- 找到主機板上的 SODIMM (DIMM1) 插槽。
- 將記憶體缺口對準 DIMM 插槽上的凹槽。將記憶體安裝於插槽上, 並確認方向是否有誤 (參照下圖)。

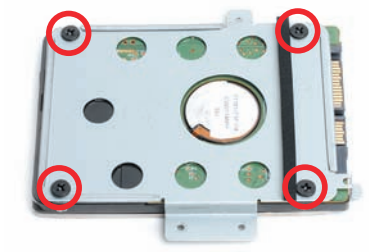


- 將記憶體以 45 度角輕輕插入插槽內。
- 將記憶體往下壓至兩側卡榫完全定位。

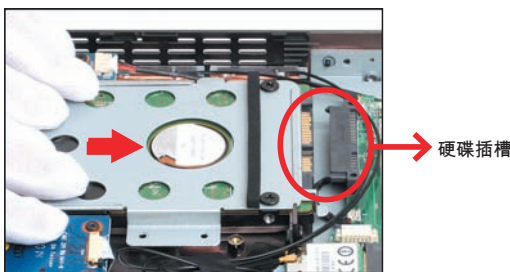


C. 安裝硬碟

- 將硬碟安裝入支架內, 鎖上 4 顆螺絲固定。



- 如圖所示, 將硬碟連同支架安裝入系統機殼內, 朝著紅色箭頭的方向推入並連接光碟機/硬碟插槽。



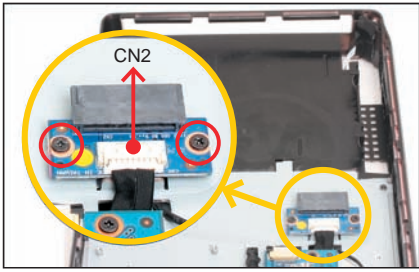
- 鎖上 3 顆螺絲以固定硬碟及支架。



D. 安裝光碟機/第2顆硬碟

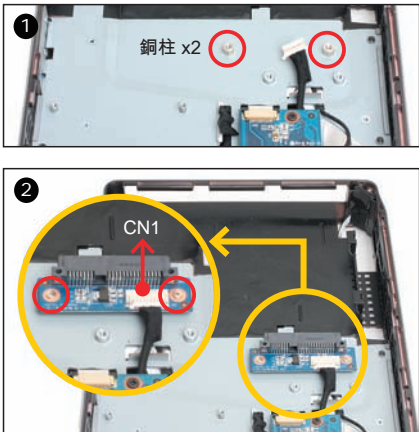
- 將本機翻轉至另一面朝上, 將背蓋往外推出, 再向上拿起。
- 如圖所示, 將光碟機/硬碟插槽小卡安裝入系統機殼內, 鎖上螺絲固定, 並將排線連接 CN2/CN1 埠。

適用於光碟機: 安裝光碟機插槽小卡



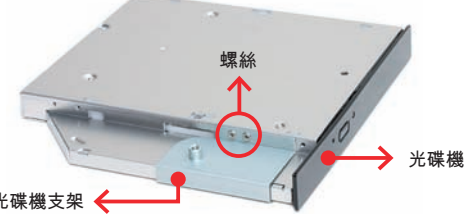
適用於第2顆硬碟: 安裝硬碟插槽小卡

假如你要安裝第2顆硬碟, 請先鎖上 2 顆鋼柱, 再安裝硬碟插槽小卡, 如圖所示。

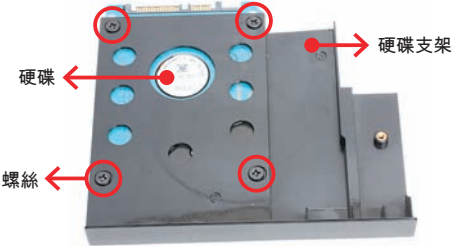


- 將光碟機/硬碟安裝入支架內, 鎖上螺絲固定。

適用於光碟機

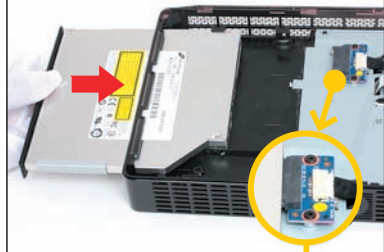


適用於第2顆硬碟

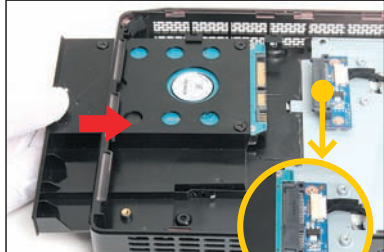


- 如圖所示, 將光碟機/硬碟連同支架安裝入系統機殼內, 朝著紅色箭頭的方向推入並連接光碟機/硬碟插槽。

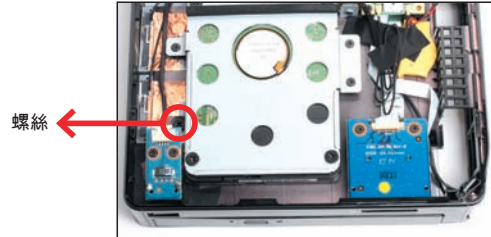
適用於光碟機



適用於第2顆硬碟

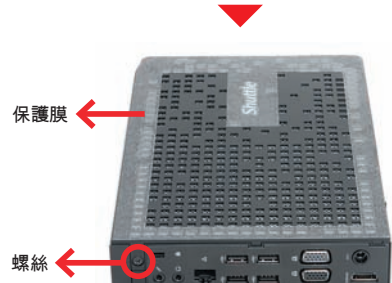


- 將本機翻轉至另一面朝上, 鎖上 1 顆螺絲以固定光碟機/硬碟支架。



E. 完成

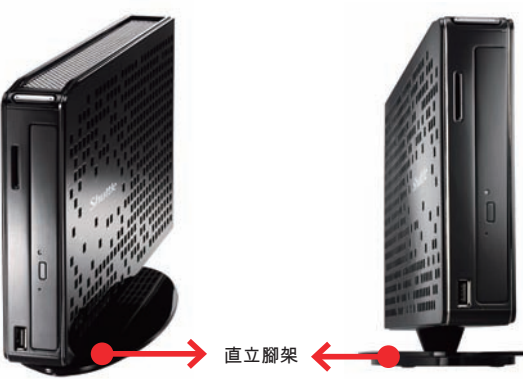
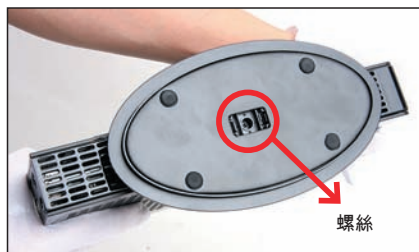
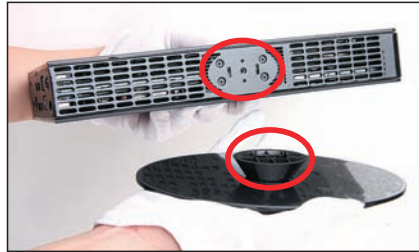
- 安裝機殼上/下蓋, 並鎖上背板 1 顆螺絲以固定。



- 撕去雙面保護膜。

使用直立腳架

安裝直立腳架, 並檢查直立腳架是否已正確裝至定位, 鎖上 1 顆螺絲以固定。



安全資訊

請在安裝 Shuttle XPC 前閱讀以下注意安全資訊。

注意
更換電池方式錯誤可能會損壞本電腦。僅能依 Shuttle 的建議, 以相同或同等的電池更換。請依照製造商的使用說明處理廢電池。

雷射符合性聲明

本伺服器中的光碟機屬於雷射產品。光碟機的等級標籤貼於光碟機上。

CLASS 1 雷射產品

注意: 打開時會有不可見的雷射光放射, 避免曝露於雷射光束下。